



ФЕДЕРАЛЬНАЯ СЛУЖБА
ГОСУДАРСТВЕННОЙ СТАТИСТИКИ

Сальдированный финансовый результат организаций Пермского края



январь-июль 2022 года



ФЕДЕРАЛЬНАЯ СЛУЖБА
ГОСУДАРСТВЕННОЙ СТАТИСТИКИ

Сальдированный финансовый результат организаций Пермского края

Территориальный орган Федеральной
службы государственной статистики
по Пермскому краю

январь-июль 2022 года

- 01 Сальдированный финансовый результат организаций
- 02 Сальдированный финансовый результат организаций промышленного производства
- 03 Финансовые результаты деятельности организаций
- 04 Доля прибыльных и убыточных организаций
- 05 Доля прибыльных организаций
- 06 Доля убыточных организаций



САЛЬДИРОВАННЫЙ ФИНАНСОВЫЙ РЕЗУЛЬТАТ ОРГАНИЗАЦИЙ

ЯНВАРЬ-ИЮЛЬ 2022 ГОДА*

Сальдированный финансовый результат (прибыль минус убыток)



353,4

млрд рублей

184,5%

к январю-июлю
2021

Прибыль



368,0

млрд рублей

181,8%

к январю-июлю
2021

70,1%

доля прибыльных организаций
к общему числу организаций

Убыток



14,7

млрд рублей

135,3%

к январю-июлю
2021

29,9%

доля убыточных организаций
к общему числу организаций

* Без субъектов малого предпринимательства и организаций с численностью до 15 человек, без учета банков, страховых компаний и бюджетных организаций

САЛЬДИРОВАННЫЙ ФИНАНСОВЫЙ РЕЗУЛЬТАТ ОРГАНИЗАЦИЙ ПРОМЫШЛЕННОГО ПРОИЗВОДСТВА

ЯНВАРЬ-ИЮЛЬ 2022 ГОДА*



Обрабатывающие
производства

264,8

млрд рублей

в 2,5 р.

к январю–июлю 2021



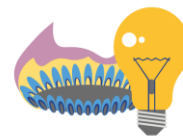
Добыча полезных ископаемых

61,4

млрд рублей

91,1%

к январю–июлю 2021



Обеспечение электрической энергией,
газом и паром; кондиционирование воздуха

1,9

млрд рублей

105,1%

к январю–июлю 2021



Водоснабжение; водоотведение, организация
сбора и утилизации отходов, деятельность по
ликвидации загрязнений

1,5

млрд рублей

148,8%

к январю–июлю 2021

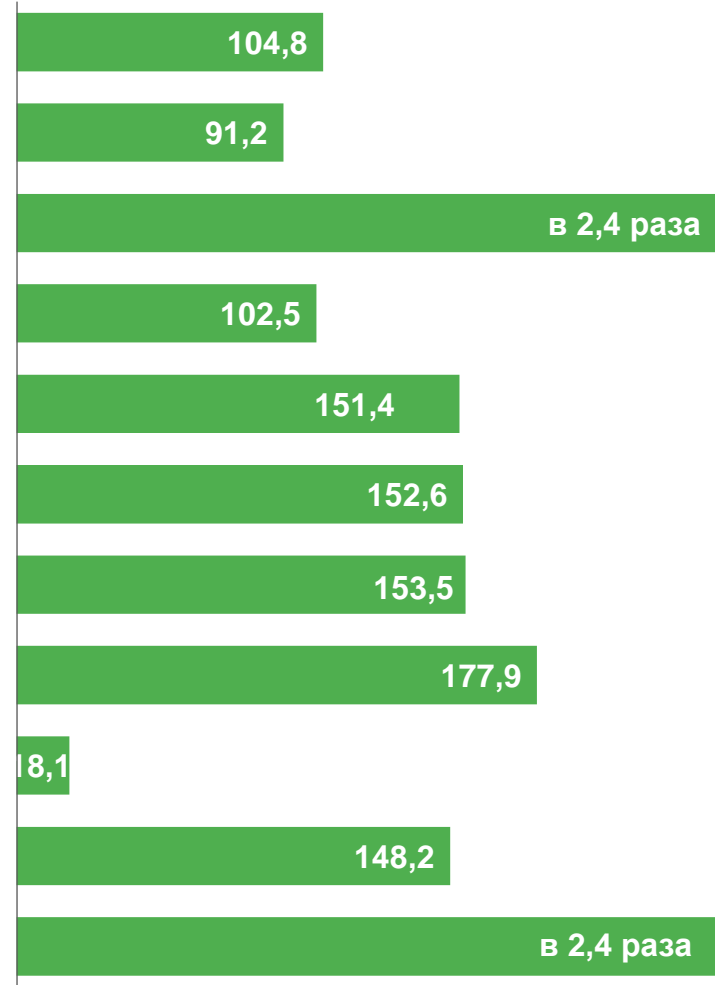
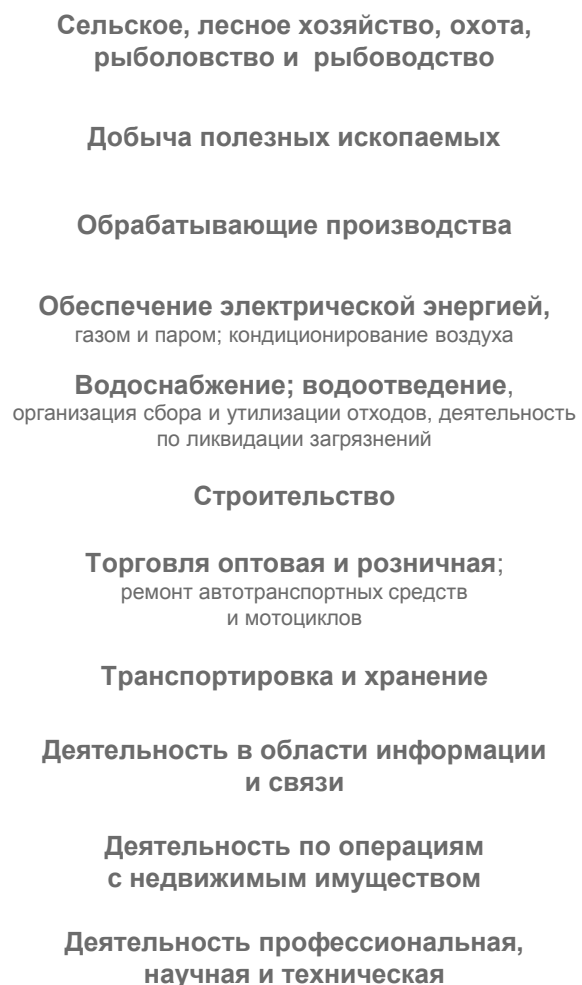
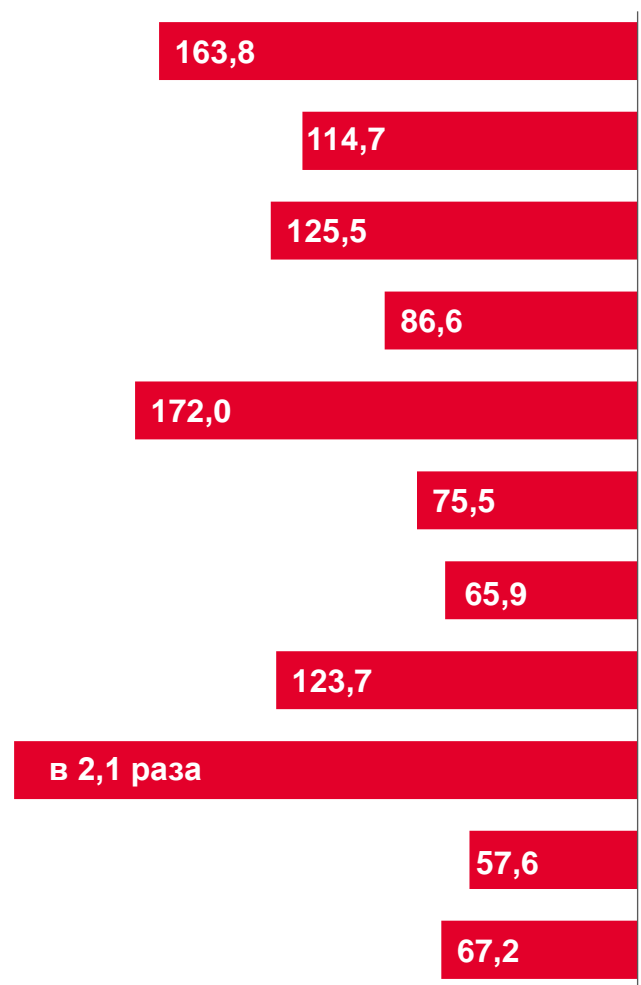
* Без субъектов малого предпринимательства и организаций с численностью до 15 человек, без учета банков, страховых компаний и бюджетных организаций



ФИНАНСОВЫЕ РЕЗУЛЬТАТЫ ДЕЯТЕЛЬНОСТИ ОРГАНИЗАЦИЙ

ЯНВАРЬ-ИЮЛЬ 2022 ГОДА, В % К СООТВЕТСТВУЮЩЕМУ ПЕРИОДУ ПРЕДЫДУЩЕГО ГОДА*

УБЫТОК



ПРИВЫЛЬ

* По сопоставимому кругу организаций



ДОЛЯ ПРИБЫЛЬНЫХ И УБЫТОЧНЫХ ОРГАНИЗАЦИЙ

ЯНВАРЬ-ИЮЛЬ 2022 ГОДА, %



ДОЛЯ ПРИБЫЛЬНЫХ ОРГАНИЗАЦИЙ

ЯНВАРЬ-ИЮЛЬ 2022 ГОДА, %

70,1% по Пермскому краю



82,2%

Торговля оптовая и розничная; ремонт автотранспортных средств и мотоциклов



79,6%

Обрабатывающие производства



79,2%

Сельское, лесное хозяйство, охота, рыболовство и рыбоводство



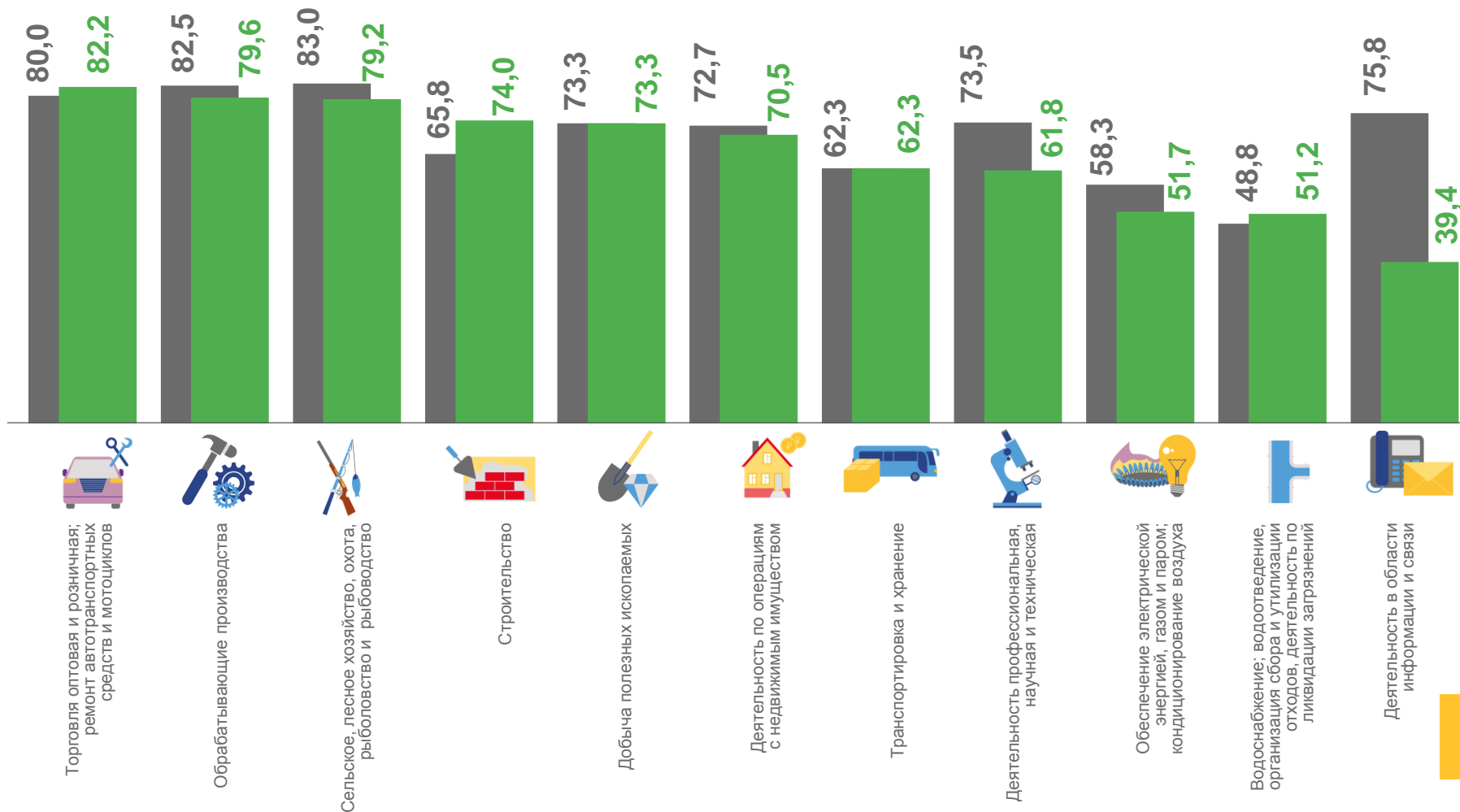
51,2%

Водоснабжение; водоотведение, организация сбора и утилизации отходов, деятельность по ликвидации загрязнений



39,4%

Деятельность в области информации и связи



■ Январь – июль 2021

■ Январь – июль 2022

ДОЛЯ УБЫТОЧНЫХ ОРГАНИЗАЦИЙ

ЯНВАРЬ-ИЮЛЬ 2022 ГОДА, %

29,9% по Пермскому краю



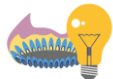
Деятельность в области информации и связи

60,6%



Водоснабжение; водоотведение, организация сбора и утилизации отходов, деятельность по ликвидации загрязнений

48,8%



Обеспечение электрической энергией, газом и паром; кондиционирование воздуха

48,3%



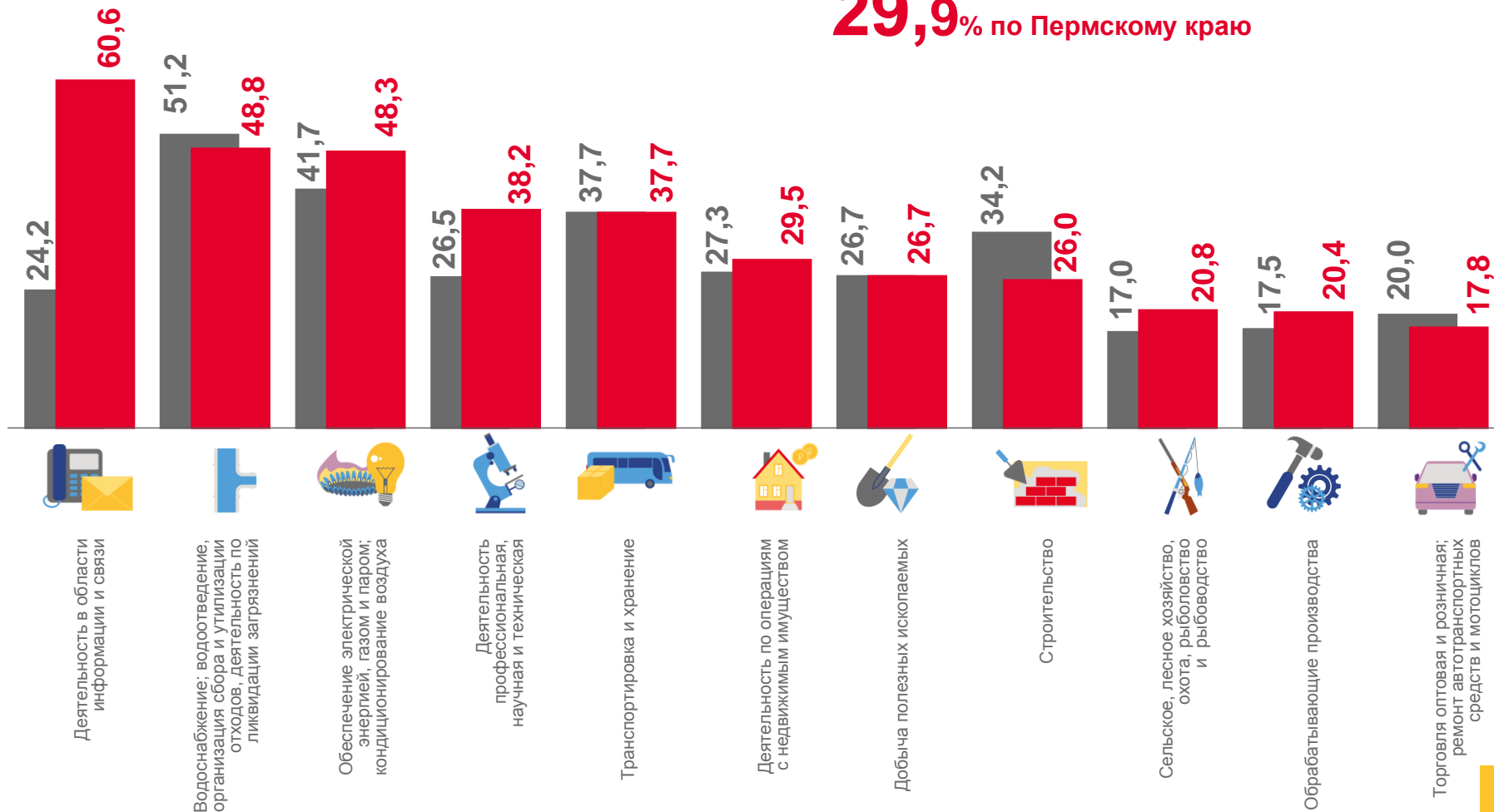
Обработывающие производства

20,4%



Торговля оптовая и розничная; ремонт автотранспортных средств и мотоциклов

17,8%



■ Январь – июль 2021

■ Январь –июль 2022

